

EL PROGRAMA

nova  pyme



La **Consejería de Innovación, Ciencia y Empresa de la Junta de Andalucía** ha puesto en marcha el **Programa NOVAPYME** para la ayuda tecnológica a PYMES y Autónomos/as. El programa es llevado a cabo por la **Red de Espacios Tecnológicos de Andalucía (RETA)**.



Objetivo:

Facilitar a las pequeñas y medianas empresas y a los empresarios autónomos, la incorporación a su trabajo diario, de las **Tecnologías de la Información y la Comunicación (TICs)**, para que consigan ser **más competitivas y productivas** en el mercado global.

ANDALUCÍA

58 Técnicos RETA
146 Escuelas de Empresa
290 Consultores TIC
8 Asesores

SEVILLA

8 Técnicos RETA
28 Escuelas de Empresa
50 Consultores TIC
1 Asesor

CÓRDOBA

9 Técnicos RETA
18 Escuelas de Empresa
40 Consultores TIC
1 Asesor

JAÉN

7 Técnicos RETA
20 Escuelas de Empresa
44 Consultores TIC
1 Asesor

HUELVA

7 Técnicos RETA
14 Escuelas de Empresa
33 Consultores TIC
1 Asesor

CÁDIZ

5 Técnicos RETA
16 Escuelas de Empresa
23 Consultores TIC
1 Asesor

MÁLAGA

11 Técnicos RETA
18 Escuelas de Empresa
51 Consultores TIC
1 Asesor

GRANADA

5 Técnicos RETA
17 Escuelas de Empresa
27 Consultores TIC
1 Asesor

ALMERÍA

6 Técnicos RETA
15 Escuelas de Empresa
22 Consultores TIC
1 Asesor



■ Datos a 21.04.2008

¿Qué ventajas aportan las TICs a la empresa? (1)

- 1- Reducir costes y tiempos**, automatizando y agilizando los procesos internos de la empresa (compra, almacén, gestión comercial, etc.)
- 2- Mejorar la atención al cliente** y la **calidad** de los productos y servicios
- 3- Reducir fallos** en la producción y los costes en general
- 4- Agilizar las comunicaciones** con las Administraciones Públicas, entidades financieras, etc.

¿Qué ventajas aportan las TICs a la empresa? (2)

5- Aumentar su capacidad de obtener, almacenar, procesar y compartir **información**.

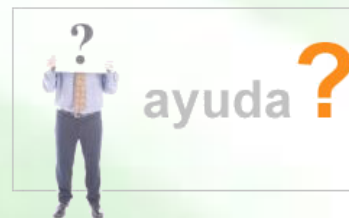
6- No perder posiciones frente a sus **competidores**

7- Ampliar la base de negocio: nuevos mercados geográficos y nuevos grupos de clientes.

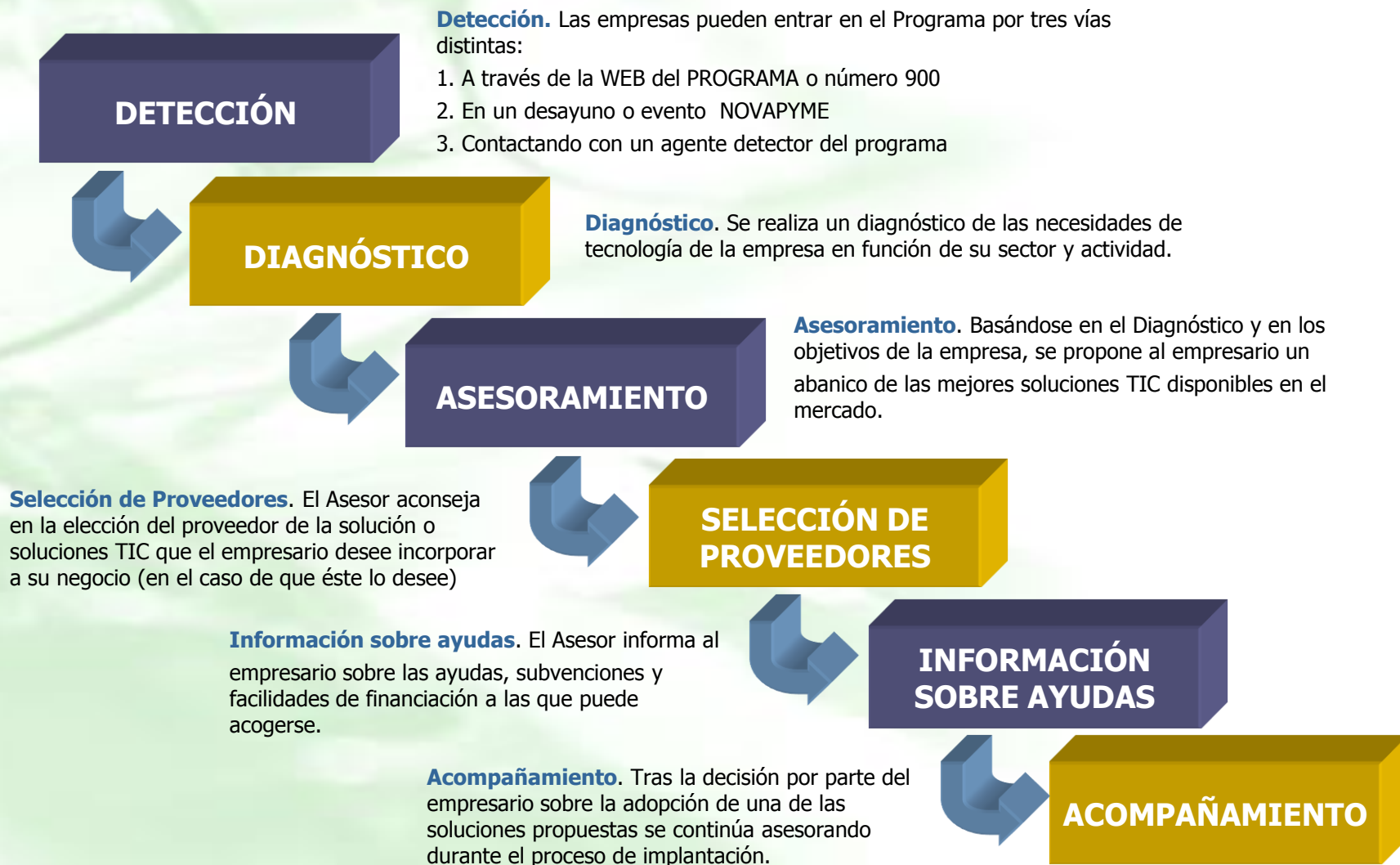


¿Qué aporta NOVAPYME a la empresa?

- Permite conocer las **posibilidades de mejora de la empresa** de un modo **totalmente gratuito**.
- Aporta **soluciones adaptadas a las necesidades** y circunstancias particulares de la empresa, a través de **técnicos especializados** en TICs. En muchas ocasiones, se recomiendan **soluciones de SW libre**.
- La posibilidad de implantar estas medidas con el **apoyo de un Asesor** especializado, que le aconsejará sobre **distintos modos de financiación y subvenciones**.



FASES DE NOVAPYME EN UNA EMPRESA



AGENTES DETECTORES

Número 900: **900 10 12 50**

Web: **www.novapyme.es**



+ es posible modernización productividad competitividad

la nueva idea de Andalucía Piensa en TIC

novapyme

Programa de apoyo para la incorporación de Tecnologías de la Información y las Comunicaciones en pymes de Andalucía

modernización productividad competitividad

+ más sencillo, más seguro, más rentable



novapyme INNOVACIÓN ES FUTURO. PIENSA EN TIC

TELÉFONO DE INFORMACIÓN
900 10 12 50

JUNTA DE ANDALUCÍA
CONSEJERÍA DE INNOVACIÓN, CIENCIA Y EMPRESA

Andalucía
EL MUNDO
AL SERVICIO

www.juntadeandalucia.es/innovacioncienciayempresa/

www.novapyme.es
www.reta.es

Ret+
Red de Espacios Tecnológicos de Andalucía

novapyme

Novapyme es un programa de la Consejería de Innovación, Ciencia y Empresa puesto en marcha a través de la Red de Espacios Tecnológicos de Andalucía, RETA. La finalidad de Novapyme es facilitar a las empresas andaluzas, preferentemente pymes, el acceso a las Tecnologías de la Información y las Comunicaciones (TIC) por medio de un diagnóstico de necesidades y un asesoramiento específico en función de las mismas.

¿En qué pueden beneficiar las TIC a la pequeña y mediana empresa?

- Facilitar y mejorar los procesos rutinarios, aumentando con ello la efectividad
- Optimizar los flujos de información: nuevos canales de comunicación interna y externa
- Creación de nuevas oportunidades de negocio
- Ampliar los objetivos de mercado
- Mejorar la gestión empresarial, tanto en el control como en la supervisión
- Aumentar la calidad del servicio ofrecido

En definitiva, aumentan la competitividad y rentabilidad del tejido empresarial.

De la empresa tradicional a la empresa digital

Novapyme proporciona un equipo de profesionales a disposición de los empresarios y empresarias:

- Agentes Detectores en el territorio identificando empresas interesadas.
- Técnicos en Diagnóstico, que determinan el grado de implantación TIC y proponen soluciones adaptadas a las necesidades.
- Asesores especializados para apoyar a la empresa en la implantación y manejo de las soluciones propuestas.

¿Cómo puede adherirse al programa Novapyme?

- 1. Incorporación.** Un grupo de agentes detectores está ubicado en el territorio para identificar pymes interesadas en participar en Novapyme. La incorporación comienza cuando el agente detector cierra una cita con el empresario para recibir la visita de un especialista que analizará qué pueden aportar las TIC a la empresa.
- 2. Diagnóstico TIC.** Un técnico en diagnóstico visitará la empresa para estudiar la situación actual y presentará un informe de propuestas de actuación contemplando las ventajas competitivas que pueden aportar las TIC.
- 3. Asesoramiento.** Si decide implantar alguna de las soluciones propuestas, un asesor le acompañará en todo el recorrido para resolver las dudas y cuestiones técnicas que puedan surgir ofreciendo un asesoramiento especializado. Además, el técnico asesor le buscará las fórmulas de financiación públicas o privadas que mejor se adapten a sus necesidades.

En Novapyme el empresario decide si desea implantar las soluciones TIC propuestas.

Soluciones TIC: comercio electrónico, facturación digital, página web, sistemas de gestión, equipamiento informático...

nova  pyme

Piensa en TIC

Muchas Gracias por su atención

Alejandro Romero - NOVAPYME Málaga